

Chiudiporta nascosto a camma 900

Concealed cam door closer 900



ASSA ABLOY

ASSA ABLOY, the global leader
in door opening solutions



Chiudiporta nascosto

con movimento a camma, per porte a battente

In-door concealed cam closer

for single action doors

Caratteristiche tecniche:

- Movimento a camma per assicurare basso sforzo d'apertura
- Corpo in ghisa
- Forza di chiusura regolabile EN 2-4
- Regolazione della forza particolarmente morbida grazie a ingranaggi conici e cuscinetto a sfere
- Certificato EN1154 e marcato **CE**
- Disponibile anche a forza fissa EN 3 **CE** e a forza fissa EN 4 **CE**
- Ambidestro e reversibile
- Conforme a norme ADA (USA) per porte esterne
- Adatto a porte in legno da min. 45 mm di spessore
- Adatto a profilati metallici/PVC con camera interna 36 x 45 mm.
- Apertura massima 120°
- Due valvole di velocità:
 - Una per controllare la velocità di chiusura da 120° a 0° (valvola 2 chiusa)
 - La seconda per attivare lo scatto finale da ca. 15° a 0° (solo incremento di velocità)
- Apertura ammortizzata (dispositivo fornito di corredo da collocare nella slitta)
- Valvola interna di sovrappressione
- Fermaporta regolabile da 70° a 95° (dispositivo optional da collocare nella slitta) che permette di continuare l'apertura fino a 120°.

SPECIFICA PER CAPITOLATI.

Chiudiporta idraulico nascosto nella porta, movimento a camma, forza regolabile EN2-4, ambidestro, certificato **CE**, adatto a porte tagliafuoco, MAB 900.

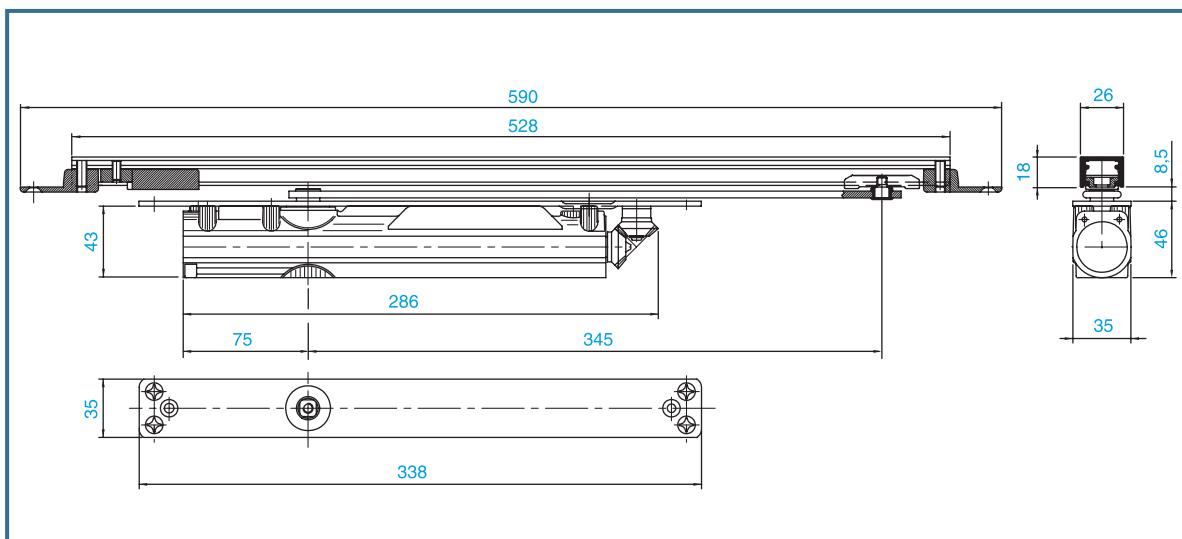
Features:

- Cam action for low opening moment
- Cast iron body
- Adjustable power EN 2-4
- Smooth power adjustability by bevel gears on ball bearing support
- En 1154 certified and **CE** marked
- Available also fixed size EN 3 **CE** and a forza fissa EN 4 **CE**
- Non handed and reversible
- ADA compliant for exteriors doors
- Fits timber doors from 45mm. thickness
- Fits metal / PVC profiles with 36 x 45 mm. inner chamber
- Max. opening 120°
- Two speed valves:
 - One to control Closing speed from 120° to 0° (valve 2 closed)
 - Second to activate final latch from 15° to 0° (only incremental speed)
- Cushioned opening (device into the rail, standard)
- Overpressure relief valve
- Adjustable Hold Open from 70° to 95° (device into the rail, optional) keeping the possibility to swing door up to 120°

SPECIFICATION

Concealed hydraulic door closer, cam action, adjustable power EN2-4, non handed, **CE** certified, suitable for fire doors, MAB 900.



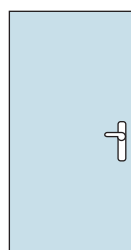


DIMENSIONI MASSIME CONSIGLIATE DELLE PORTE

In caso di porte soggette a vento o correnti d'aria, selezionare la forza superiore.

Forza minima
Min. power **2** = 15 Nm

Forza massima
Max. power **4** = 32 Nm



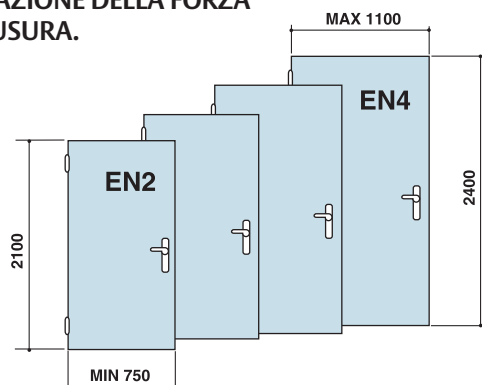
min. 750 x 2100

max. 1100 x 2400

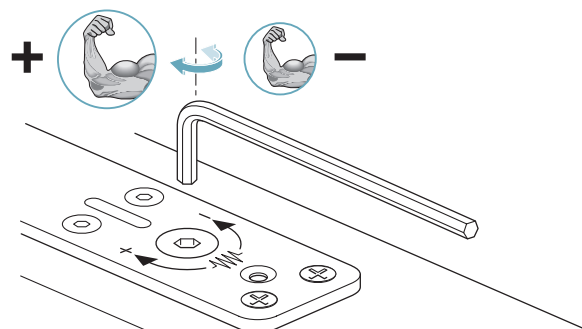
RECOMMENDED MAXIMUM DOOR SIZE

In case of doors subject to wind or air draught, select the next higher size.

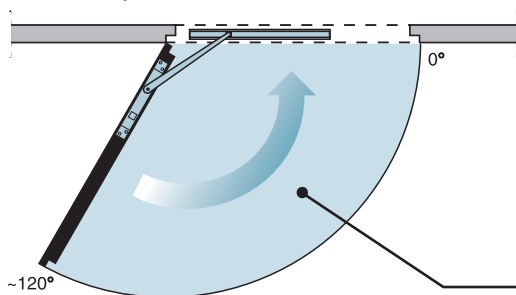
REGOLAZIONE DELLA FORZA DI CHIUSURA.



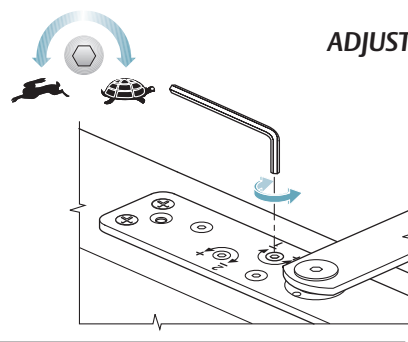
CLOSING FORCE ADJUSTMENT



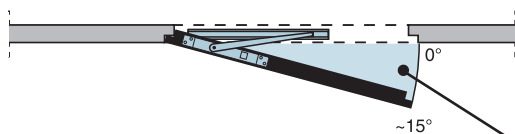
REGOLAZIONE DELLA VELOCITÀ DI CHIUSURA (~120° - 0°)



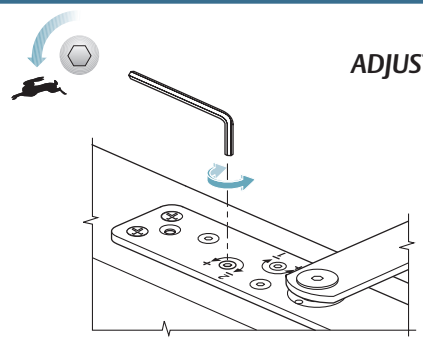
CLOSING SPEED ADJUSTMENT (~120° - 0°)



REGOLAZIONE DELLO SCATTO FINALE (~15° - 0°)



FINAL SPEED ADJUSTMENT (~15° - 0°)

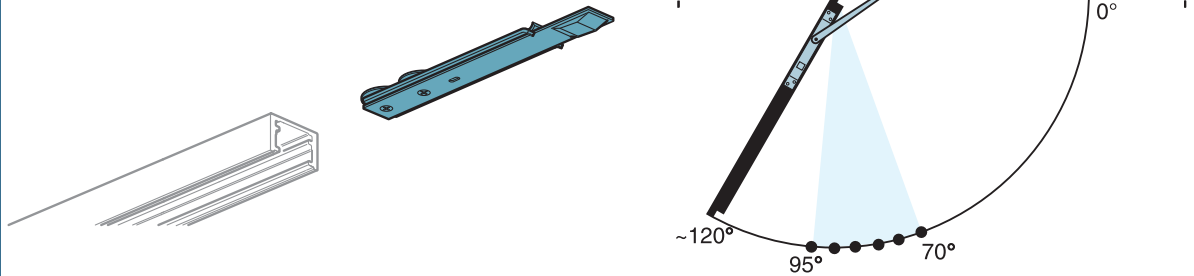


Codice / Code

AC 581

Dispositivo fermaporta per slitta.
Fermo regolabile tra 70° e 95°

*Hold Open device for rail.
Angle adjustable between 70° - 95°*

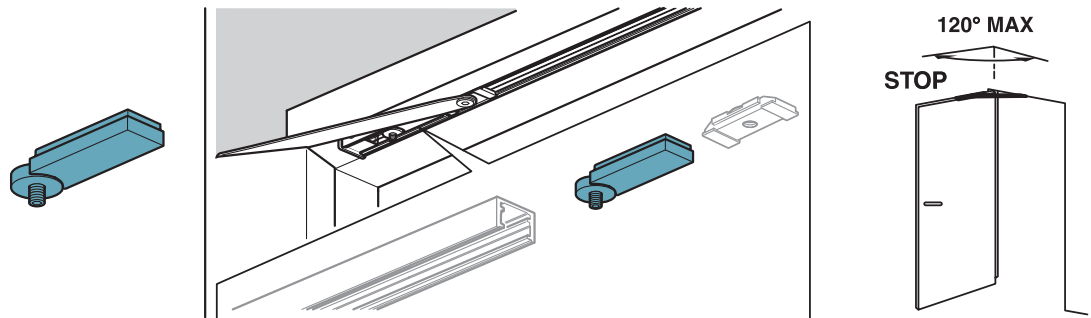


Codice / Code

AC 596

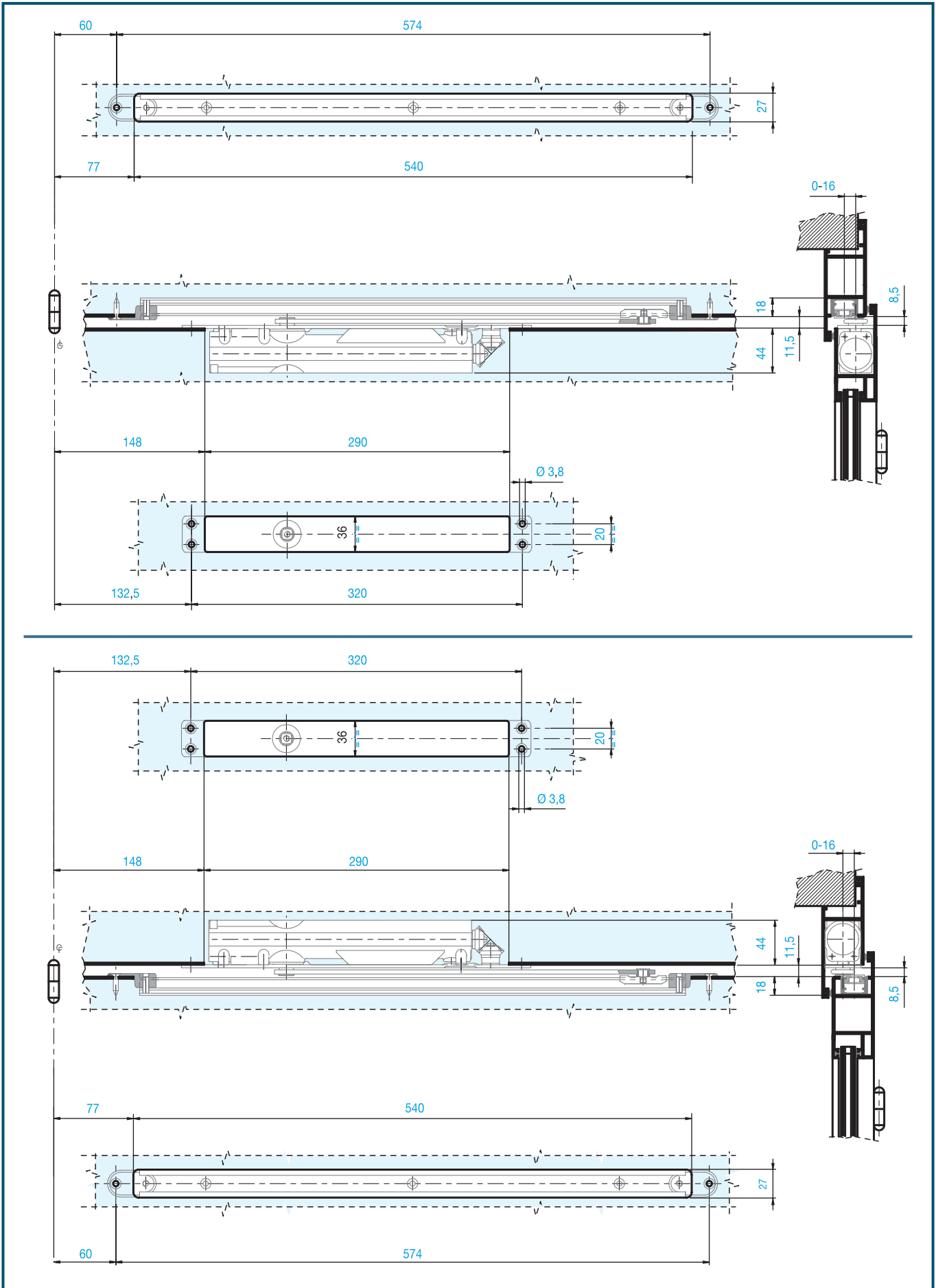
Limitatore di apertura.
Non sostituisce un fermo a pavimento.

*Cushioned Back Stop.
Does not replace floor stopper.*



Quote di lavorazione porte in metallo

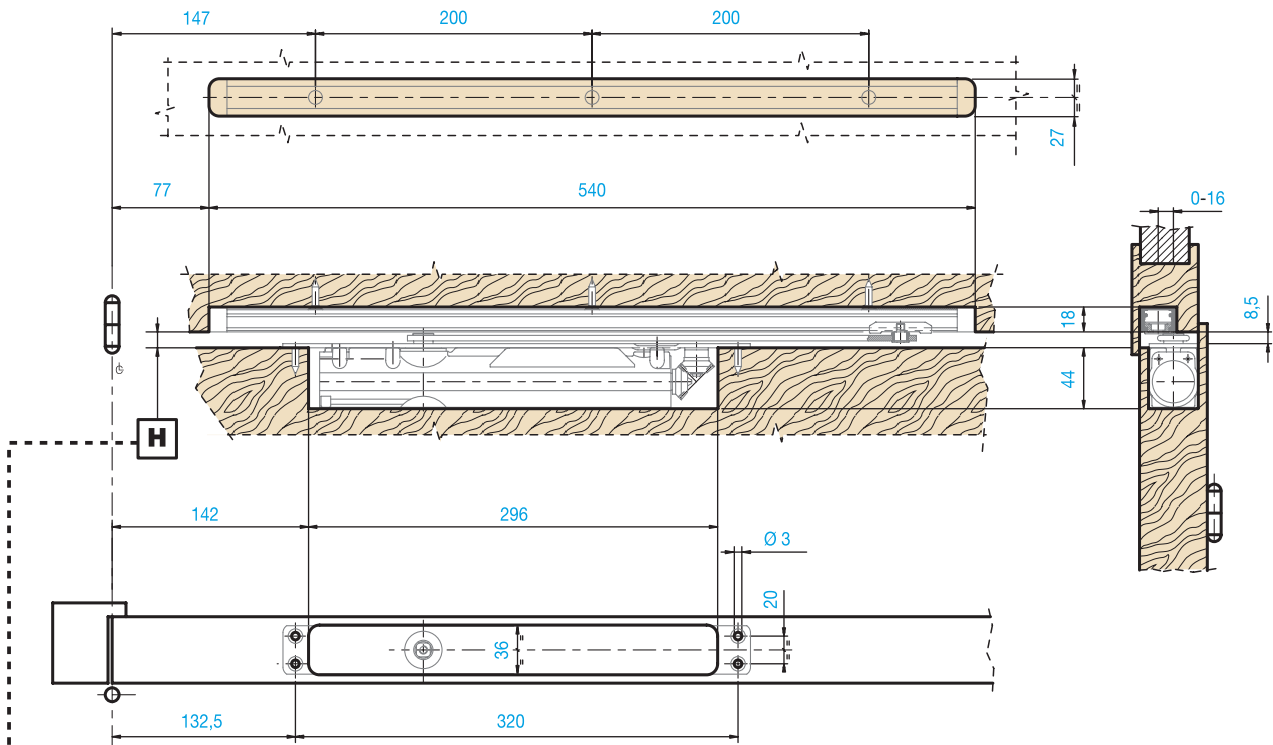
Preparation for metal doors



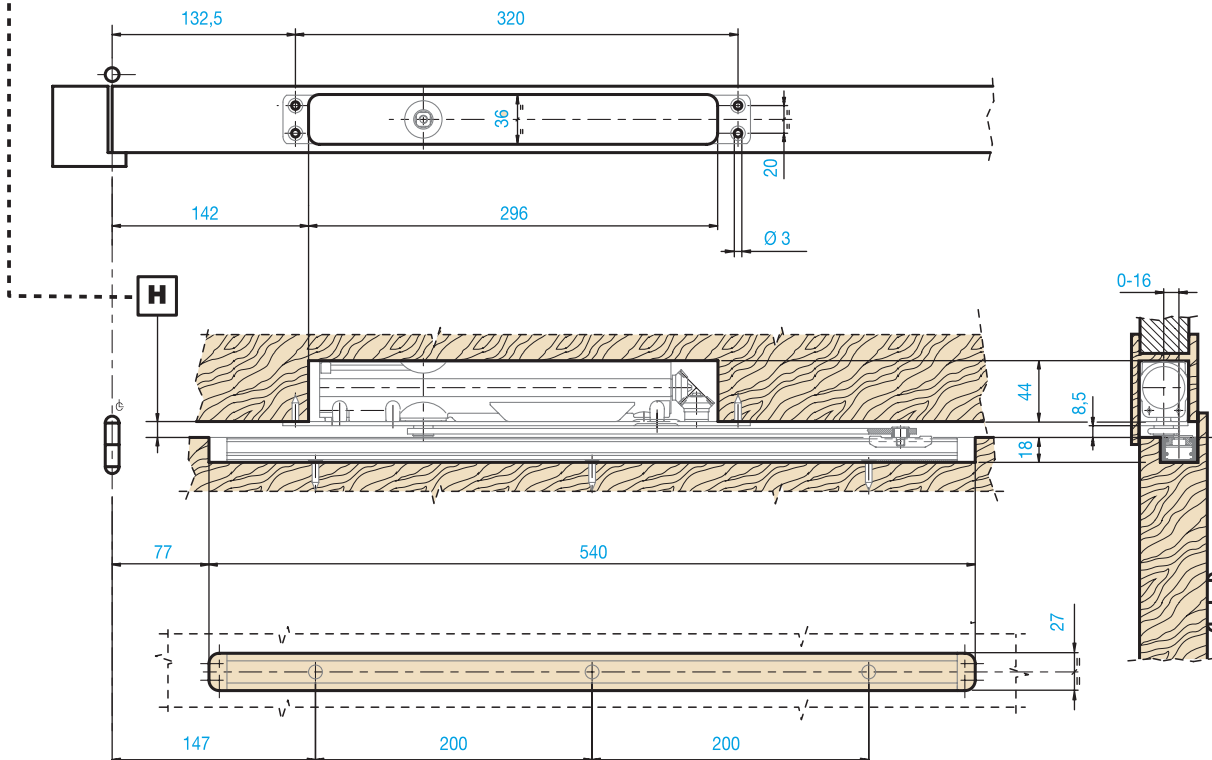
Quote di lavorazione porte in legno

Preparation for timber doors

H = 11,5 mm.



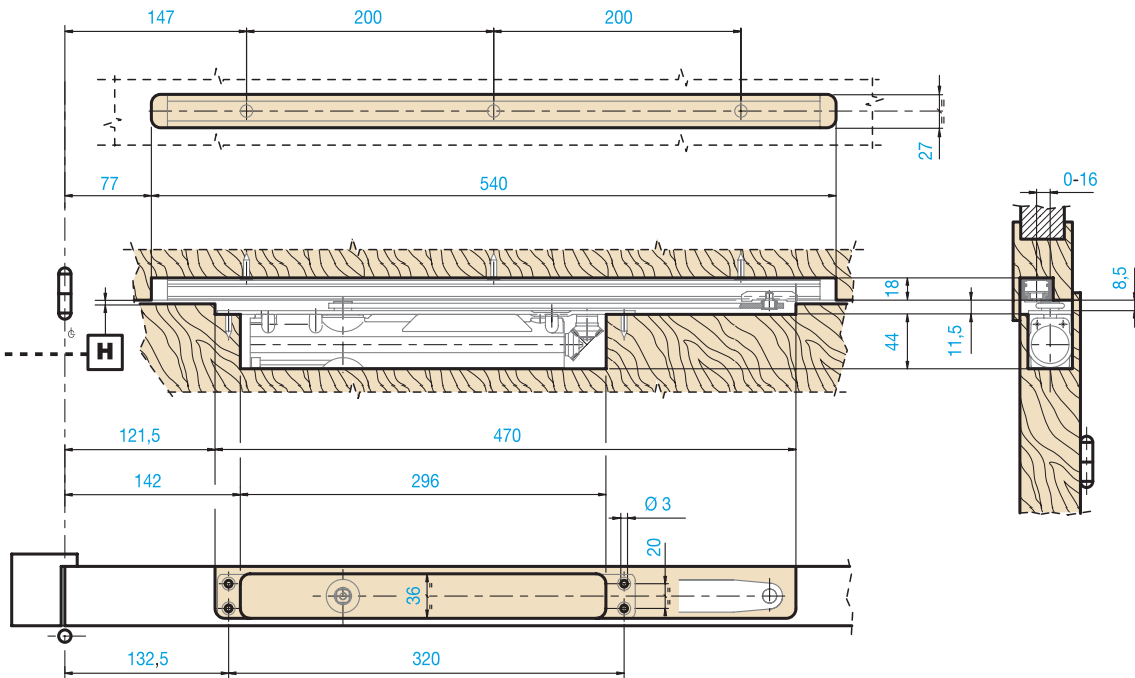
H = 11,5 mm



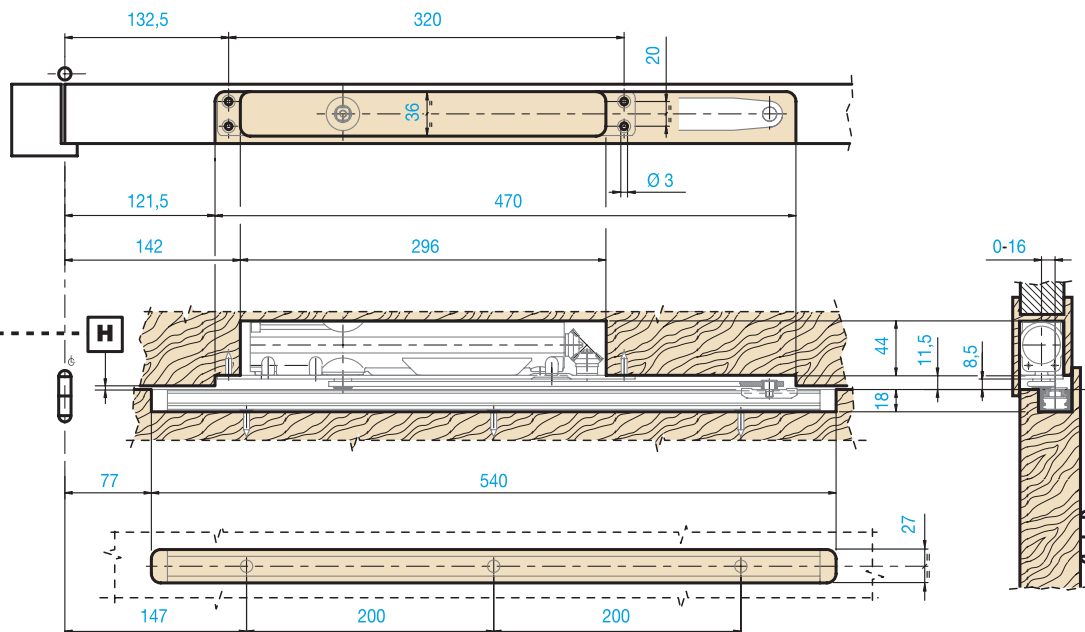
Quote di lavorazione porte in legno

Preparation for timber doors

H < 11,5 mm.



H < 11,5 mm





ASSA ABLOY Italia S.p.A.
Via Bovaresa 13/15 - 40017 San Giovanni in Persiceto (BO) Italy
Tel. +39 051 6812411 - Fax +39 051 827486
info@assaabloy.it - www.assaabloy.it

ASSA ABLOY is the
global leader in door
opening solutions,
dedicated to satisfying
end-user needs for
security, safety and
convenience.

www.assaabloy.com



ASSA ABLOY Italia S.p.A. si riserva di apportare in qualunque momento e senza preavviso le modifiche necessarie per migliorare ed evolvere le caratteristiche dei propri prodotti. Fotografie, illustrazioni e descrizioni sono da ritenersi indicative.
ASSA ABLOY Italia S.p.A. reserves the right at any time and without notice, the necessary modifications in order to improve and evolve the characteristics of their products. Photographs, illustrations and descriptions ought to be considered as indicative.

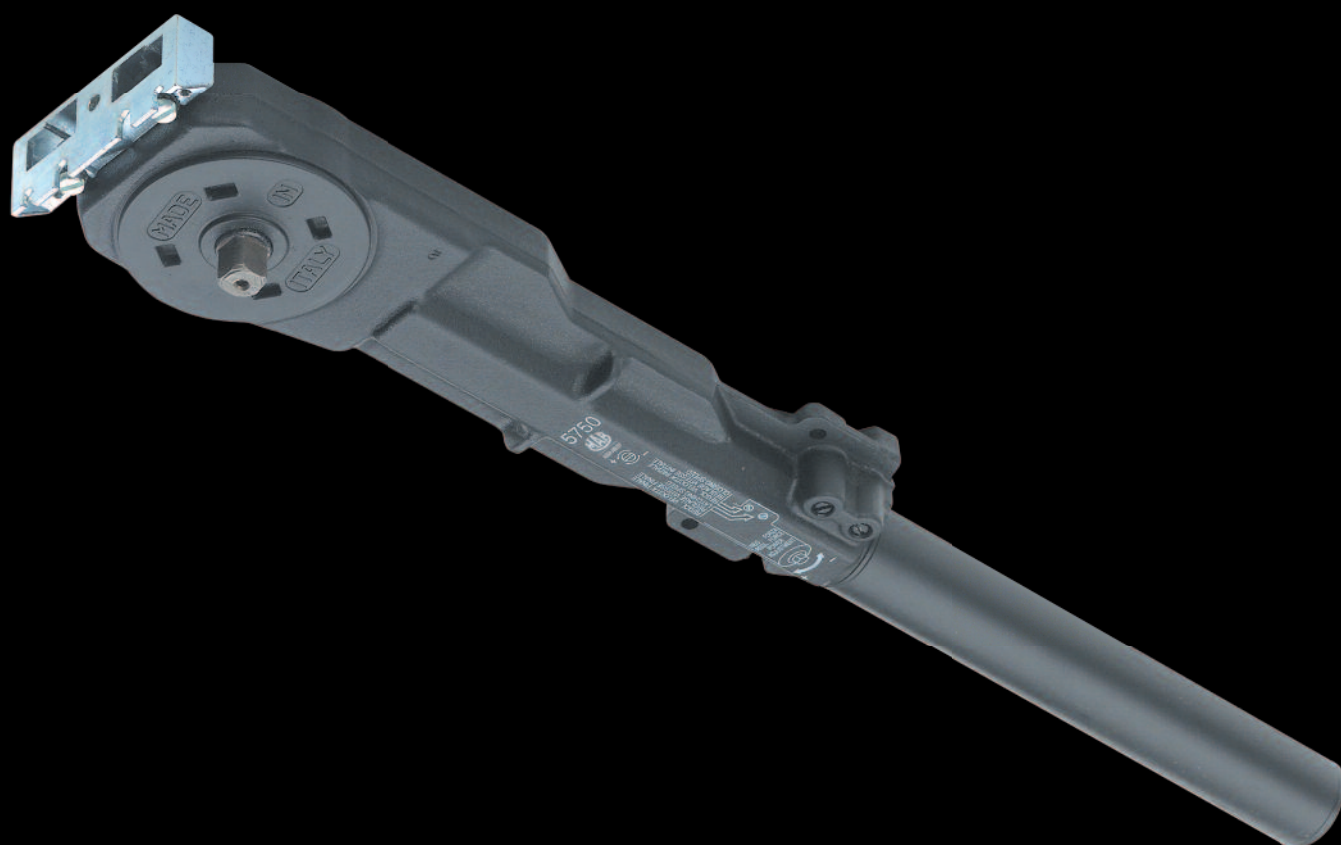
H001E16 / 04-2011

Chiudiporta nascosto 5750

Concealed door closer 5750



ASSA ABLOY, the global leader
in door opening solutions



Chiudiporta nascosto nell'architrave a potenza regolabile

Overhead concealed closer with adjustable spring power



Caratteristiche tecniche:

- Corpo in ghisa.
- Meccanismo ad alta efficienza, in acciaio temprato.
- Forza minima a bassa coppia d'apertura.
- Due velocità di chiusura controllate da valvole indipendenti.
- Potente scatto finale totalmente modulabile.
- Forza di chiusura regolabile 2 - 5 EN / ANSI.
- Intercambiabile con MAB 5600.
- Disponibile con fermaporta a 90°, 105° e senza fermaporta.
- Perno standard di altezza mm 21.
A richiesta mm 16.

Caratteristiche specifiche:

La forza di chiusura regolabile lo rende un chiudiporta universale. Un solo articolo adatto ad una vasta tipologia di dimensioni di porte:

- FACILITA la compilazione delle specifiche.
- AIUTA a ridurre lo stock.
- PERMETTE una completa personalizzazione delle forze di chiusura o apertura.
- RISOLVE problemi contingenti post-montaggio.

Regolati in **Forza minima** (Forza 2), i chiudiporta di questa serie permettono l'apertura delle porte con una spinta di basso valore da 0° a 90°, rendendo le porte più adatte ai disabili in conformità con le norme ADA (USA) per porte esterne.

Forza 2 : Spinta max. in apertura fino a 90° inferiore a 29 Nm.

Specifica per capitolati

chiudiporta nascosto nell'architrave, a potenza variabile in continuo EN 2-5, a bassa coppia d'apertura, MAB 5750.

Features:

- High grade cast iron body.
- High efficiency, hardened steel mechanism
- Minimum power setting meets ADA ext. requirements.
- Two independent, non-critical closing speed valves.
- Fully adjustable final latch.
- Closing power adjustable size 2 - 5 EN / ANSI.
- Totally interchangeable with MAB 5600.
- Available with hold open at 90°, 105° or no hold open.
- Standard spindle height 21 mm.
Optional 16 mm.

Specific features:

The adjustable power makes it a universal closer. One model suitable for a large variety of door sizes and variable field conditions:

- SIMPLIFIES specifications.
- REDUCES stock requirements.
- ALLOWS a totally customized opening or closing force.
- MINIMIZES on-site problems.

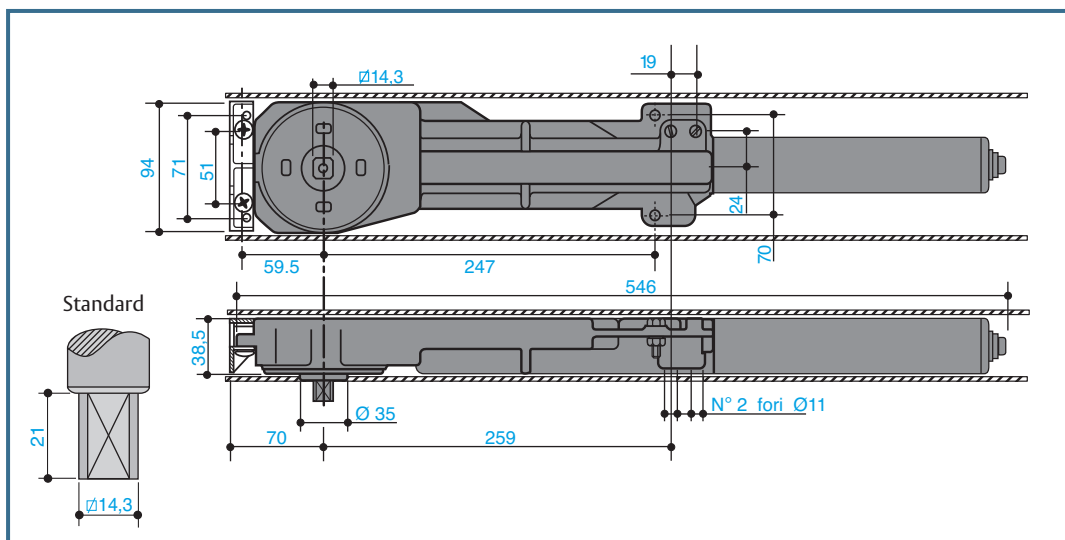
Adjusted to **minimum power** (size 2), the door closers of this series allow a low effort door opening from 0° to 90° in compliance with ADA (USA) requirements for exterior doors.

Power size 2: Max opening force through 90° less than 29 Nm.

Specifications

overhead concealed closer, with adjustable power EN 2-5, with low opening force, MAB 5750.



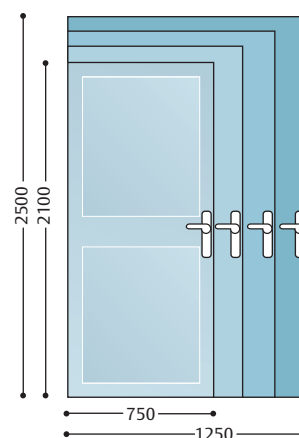


Forze di chiusura Closing force

- Forza minima = 16 Nm
- Forza massima = 38 Nm
- *Min. spring power = 16 Nm*
- *Max. spring power = 38 Nm*

Adatto per porte:
- Da mm. 750 x 2100.
- Fino a max. mm. 1250 x 2500.

For doors:
- From min. 750 x 2100 mm.
- To max. 1250 x 2500 mm.



Regolazione forza di chiusura Spring power adjustment

I chiudiporta vengono consegnati in forza minima (Forza 2).
Girando in senso orario la vite di regolazione (3) si aumenta la forza di chiusura.
Girando in senso antiorario, la si diminuisce.
La tabella seguente, puramente indicativa, permette di individuare prima del montaggio la forza di chiusura eventualmente necessaria.

Forza minima = Forza 2
Forza min. + 16 giri = Forza 3
Forza min. + 22 giri = Forza 4
Forza min. + 31 giri = Forza 5

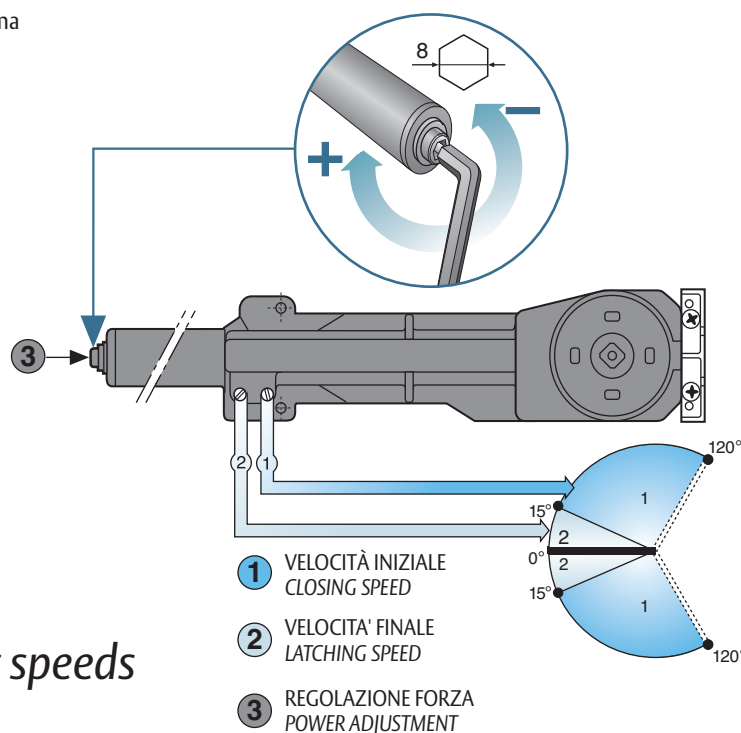
*The closers are delivered at min. power setting (size 2).
Turning the power adjuster (3) clockwise, the closing force increases.
Turning counter clockwise, the force decreases.
The chart below gives an approximate indication on how to get the desired closing power size prior to the mounting.*

Min. power = Size 2
Min. power + 16 full turns = Size 3
Min. power + 22 full turns = Size 4
Min. power + 31 full turns = Size 5

Regolazione velocità di chiusura e scatto finale Adjustment of closing and latching speeds

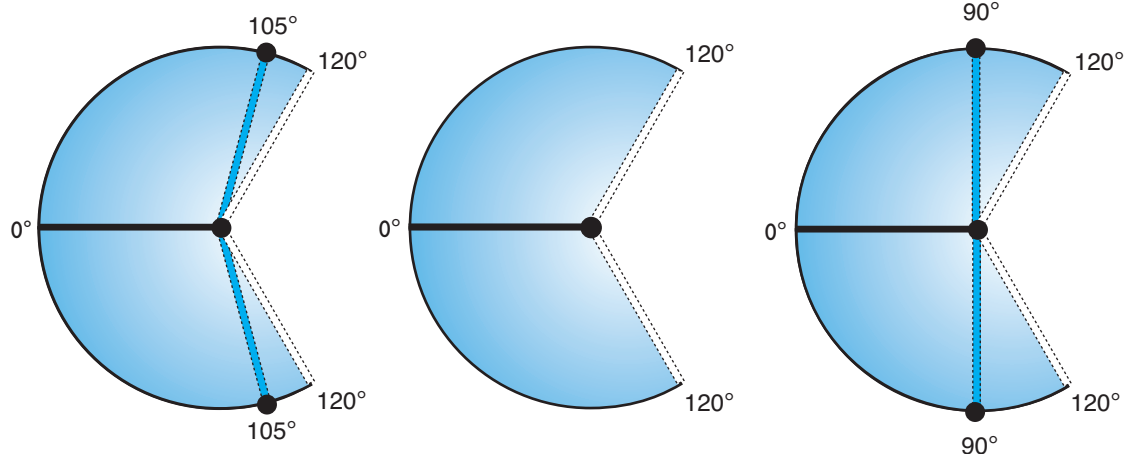
Valvola 1:
regola la velocità di chiusura da
120° a 15° circa.
Valvola 2:
regola la velocità di chiusura da 15° a 0°.

Valve 1:
Controls closing speed from
120° to approx. 15°.
Valve 2:
Controls latching speed from 15° to 0°.



Tipo di controllo

Type of control



L'ultimo carattere del codice articolo (0,2,5) identifica il tipo di controllo:

0 = fermaporta a 105° apertura max. 120°

2 = senza fermaporta apertura max. 120°

5 = fermaporta a 90° apertura max. 120°

N.B.

Per evitare danni causati da forzature, si raccomanda la posa di un fermo sul pavimento prima del fine corsa del chiudiporta.

The last digit of article reference (0,2,5) identifies the type of control:

0 = hold open at 105° max. opening 120°

2 = without hold open max. opening 120°

5 = hold open 90° max. opening 120°

NOTE

To avoid damages caused by accidental openings, a stop on the floor before the max. opening allowed is recommended.

Identificazione dell'articolo

How to order

ART. 575XHXX

0 = fermaporta 105°
2 = senza fermaporta
5 = fermaporta 90°

21 = perno standard
altezza mm. 21 (*)
16 = perno opzionale
altezza mm. 16(**)

(*) Raccomandato per uso con cerniera superiore V535.
(**) In mancanza di specifica, viene attribuita l'altezza standard.

0 = hold open 105°
2 = without hold open
5 = hold open 90°

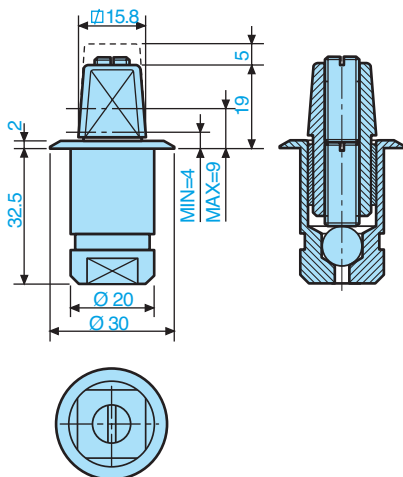
21 = standard spindle
21 mm. high (*)
16 = optional spindle
16 mm. high (**)

(*) Recommended for use with top hinge V535.
(**) By default, the standard height is assigned.

Codice / Code

AC 246

Piletta a murare regolabile,
perno quadro italiano.
*Adjustable floor pivot, square
Italian spindle.*

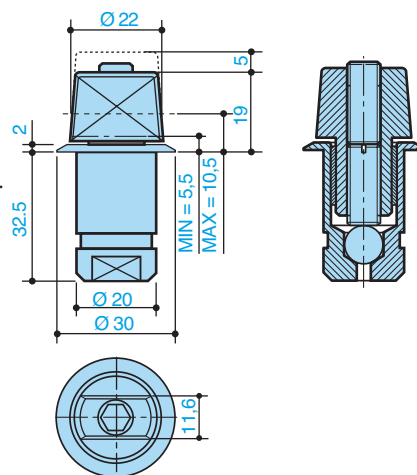


max. 120

Codice / Code

AC 299

Piletta a murare regolabile,
perno rettangolare tedesco.
*Adjustable floor pivot,
rectangular German spindle.*

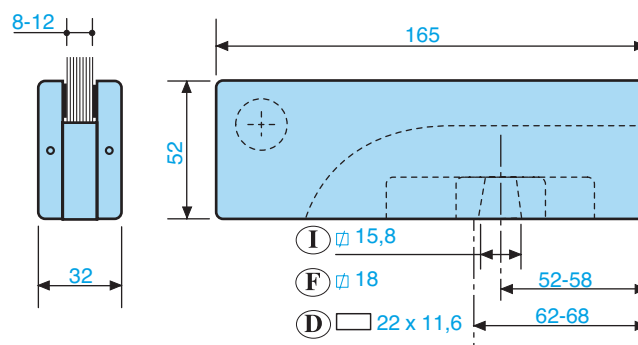
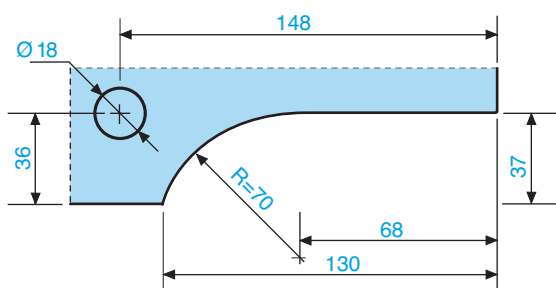


max. 120

Codice / Code

Cerniera inferiore regolabile.
Adjustable bottom hinge.

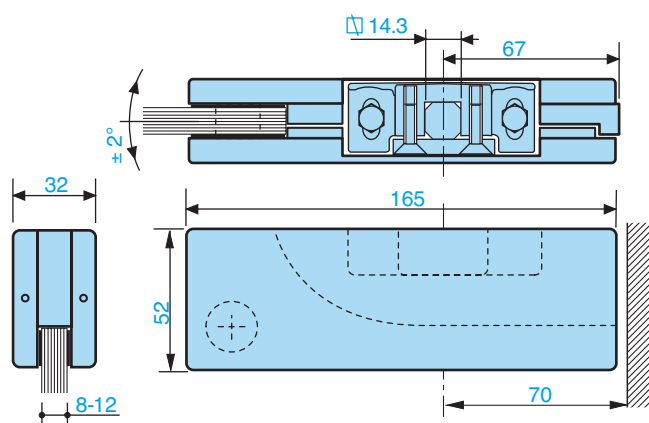
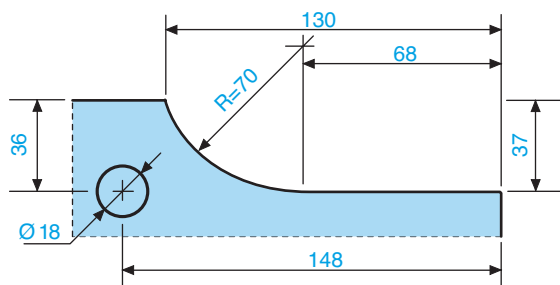
V 500



Codice / Code

Cerniera superiore con
regolazione angolare.
*Top hinge with angular
adjustment*

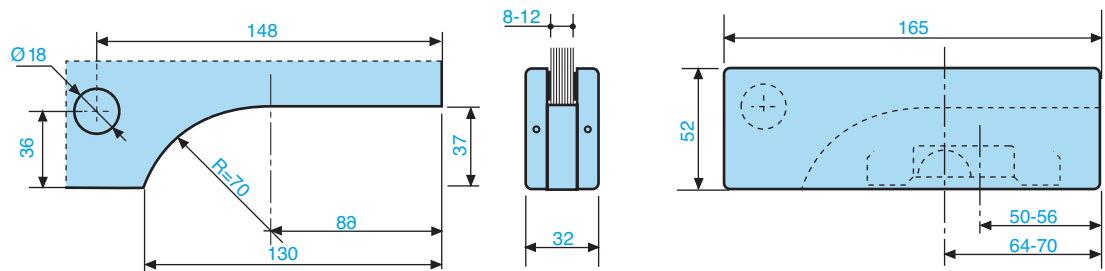
V 535



Codice / Code

Cerniera inferiore per
perno semisferico V 311.
Bottom hinge for dome floor pivot V 311.

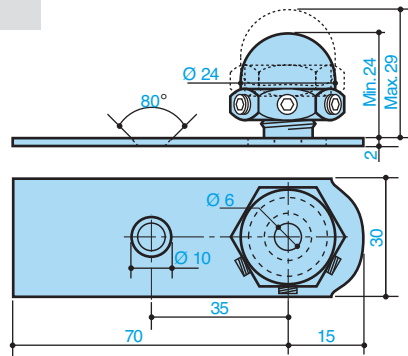
V 536



Codice / Code

Perno semisferico
regolabile per V 536.
*Adjustable dome floor
pivot for V 536.*

AC 311

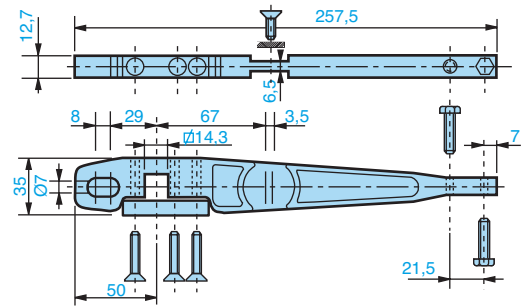


max. 100

Codice / Code

Braccio per montaggio laterale.
Side load top arm.

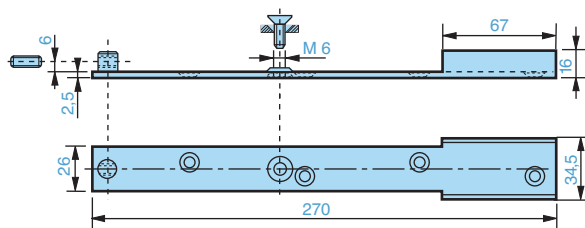
AC 48



Codice / Code

Piastra di rinforzo per AC 48 e per AC 98.
Reinforce plate for AC 48 and for AC 98.

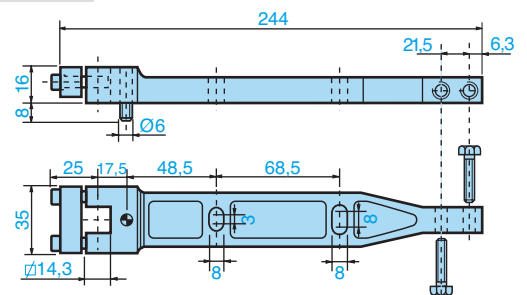
AC 140



Codice / Code

Braccio per montaggio posteriore.
Back load top arm.

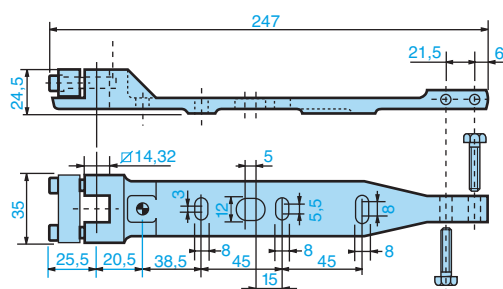
AC 98



Codice / Code

Braccio per montaggio posteriore.
Back load top arm.

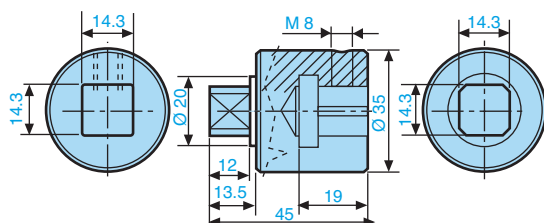
AC 31



Codice / Code

Prolunga perno.
Spindle extension.

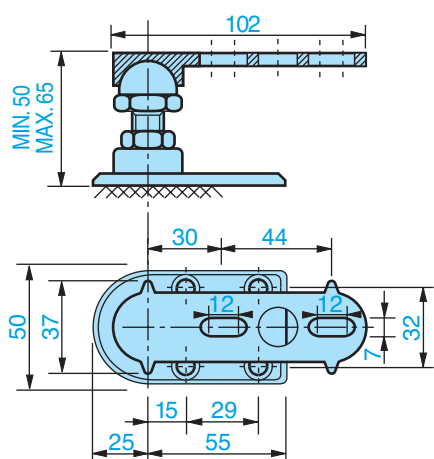
AC 242



Codice / Code

AC 27

Perno inferiore regolabile.
Adjustable bottom pivot.

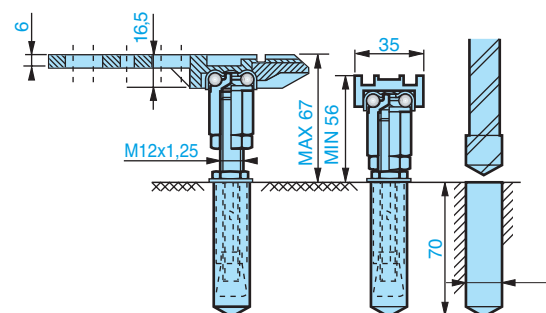


max. 80

Codice / Code

Perno inferiore regolabile.
Adjustable bottom pivot.

AC 252

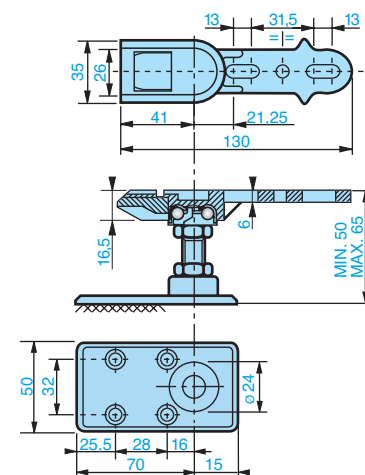


max. 120

Codice / Code

AC 39

Perno inferiore regolabile.
Adjustable bottom pivot.



max. 120



ASSA ABLOY Italia S.p.A.
Via Bovaresa 13/15 - 40017 San Giovanni in Persiceto (BO) Italy
Tel. +39 051 6812411 - Fax +39 051 827486
info@assaabloy.it - www.assaabloy.it

ASSA ABLOY is the global leader in door opening solutions, dedicated to satisfying end-user needs for security, safety and convenience.

www.assaabloy.com



ASSA ABLOY Italia S.p.A. si riserva di apportare in qualunque momento e senza preavviso le modifiche necessarie per migliorare ed evolvere le caratteristiche dei propri prodotti. Fotografie, illustrazioni e descrizioni sono da ritenersi indicative. ASSA ABLOY Italia S.p.A. reserves the right at any time and without notice, the necessary modifications in order to improve and evolve the characteristics of their products. Photographs, illustrations and descriptions ought to be considered as indicative.

H001E19 / 04-2011